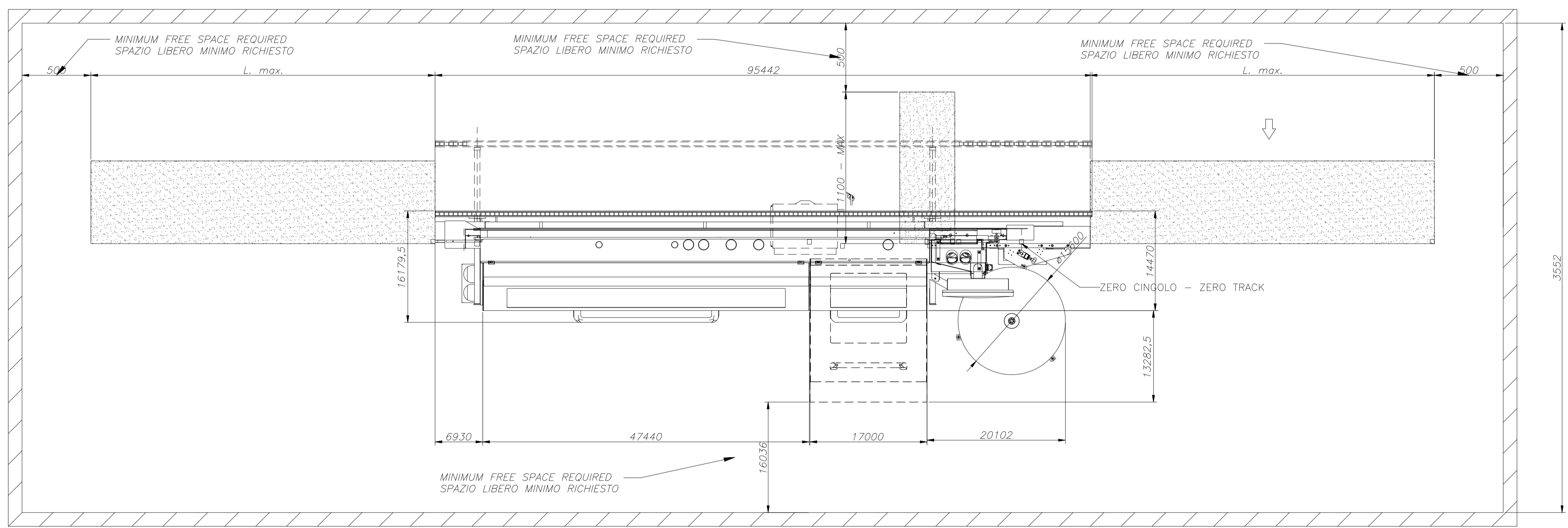


Si specifica che l'eventuale utilizzo dei consensi di linea con i quali la macchina è stata predisposta al fine di agevolare un'eventuale installazione in linea comporta la decadenza dell'efficacia della dichiarazione CE emessa ai sensi dell'All. IIA della direttiva 2006/42/CE, di cui è corredata la macchina, e richiede la ricertificazione a cura del Cliente dell'insieme risultante di cui egli diventerà il #Fabbricante# il tutto ai sensi della Direttiva 2006/42/CE.

Please be advised that any use of line consents with which the machine is pre-set, for facilitating on-line installation, will nullify the effect of the EC Declaration issued according to Attachment IIA of Directive 2006/42/EC, which was provided with the machine; moreover, the use of said line consents requires that the Client recertifies the resulting configuration, of which the Client becomes "Manufacturer" for all rights and purposes of Directive 2006/42/EC.



Le prestazioni della macchina sono garantite lavorando pannelli con dimensioni non superiori a quelle indicate. Le misure degli spazi liberi attorno alla macchina rappresentano il valore minimo richiesto dalle normative vigenti.

The machine's performance are guaranteed working panels with dimensions not exceeding those set. The measures of free space around the machine are the minimum required by current regulations.

La depressione statica nelle bocchette di aspirazione deve essere al massimo 1500Pa (con velocità di aspirazione pari a 20m/s).

The pressure drop between the inlet of all capture device and the connection to the chip and dust extraction system should be maximum 1500Pa (at 20m/s air flow rate).

AIRFUSION AF15 (62.14.30 e 62.14.31)		
DATI TECNICI - TECHNICAL DATA - TECHNISCHE DATEN		
ARIA COMPRESSA - COMPRESSED AIR - DRUCKLUFT	PRESSIONE DI ALIMENTAZIONE MIN. - INPUT PRESSURE MIN. - VERSORGUNGSDRUCK MIN. (MPa)	0.8
	PRESSIONE DI ESERCIZIO - OPERATING PRESSURE - BETRIEBSDRUCK (MPa)	0.6
	CONSUMO - CONSUMPTION - VERBRAUCH (NL/min)	1300
MASSA - WEIGHT - GEWICHT	MASSA APPROSSIMATIVA - WEIGHT APPROXIMATE - UNGEFAHRES GEWICHT (KG)	50
ALIMENTAZIONE ELETTRICA - POWER SUPPLY - STROMVERSORGUNG	CORRENTE NOMINALE APPROSS. - NOMINAL CURRENT APPROXIMATE (A) (CON TENSIONE NOMINALE A 400V - WITH NOMINAL VOLTAGE AT 400V)	9
	POTENZA TOTALE INSTALLATA APPROSS. - TOTAL CONNECTED LOAD APPROXIMATE - UNGEFAHRE INSGESAMT INSTALLIERTE LEISTUNG (kVA)	6.2

DATI TECNICI - TECHNICAL DATA - TECHNISCHE DATEN		
ARIA ASPIRATA - EXTRACTED AIR - ANGESAUGTE LUFT	VELOCITA' - SPEED - GESCHWINDIGKEIT (m/s)	28
	CONSUMO - CONSUMPTION - VERBRAUCH (m3/h)	600
	GRUPPO OPERATORI - MACHINING UNITS - ARBEITSAGGREGATE	5500
ARIA COMPRESSA - COMPRESSED AIR - DRUCKLUFT	PRESSIONE DI ALIMENTAZIONE MIN. - INPUT PRESSURE MIN. - VERSORGUNGSDRUCK MIN. (MPa)	0.8
	PRESSIONE DI ESERCIZIO - OPERATING PRESSURE - BETRIEBSDRUCK (MPa)	0.6
	CONSUMO - CONSUMPTION - VERBRAUCH (NL/min)	850
MASSA - WEIGHT - GEWICHT	MASSA APPROSSIMATIVA - WEIGHT APPROXIMATE - UNGEFAHRES GEWICHT (KG)	1700
ALIMENTAZIONE ELETTRICA - POWER SUPPLY - STROMVERSORGUNG	CORRENTE NOMINALE APPROSS. - NOMINAL CURRENT APPROXIMATE (A) (CON TENSIONE NOMINALE A 400V - WITH NOMINAL VOLTAGE AT 400V)	32
	POTENZA TOTALE INSTALLATA APPROSS. - TOTAL CONNECTED LOAD APPROXIMATE - UNGEFAHRE INSGESAMT INSTALLIERTE LEISTUNG (kVA)	22.1

Rev Data/Date	Firma/Signature	Descrizione ultima modifica/Last change description	N° Modifica/Change ID
CLIENTE - CUSTOMER	FIRMA - SIGNATURE S. ORLANDI		
TIPO MACCHINA - TYPE MACHINE K560 HP T-ER2 I=4000	ARCHIVIO PLM	SCALA - SCALE 1:20	
COMMESSA - ORDER 002258	OPZIONALE - OPT. CONFERMA	N° DISEGNO - DRAWING 90L0253739E	DATA 05/06/15

