

**PERIOD Furniture**  
**Delmac Machinery Group - ( Usa )**

Double end tenoner **SV 112 - 40 mm/2500 - N° SQV 9800920**  
Squadratrice



**GRUPPO  
DELMAC**

**gabbiani**



5232 - 112 M - 40 mm

4068 - D 345

302

159

920

85

1020

520


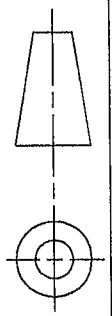
2260

⑤ ④ ③ ② ①

⑦

⑥

⑧

 <p><b>GRUPPO DELMAC</b> PODENZANO (PC) ITALY</p>	<p><i>Cliente/Client</i> <b>PERIOD Furniture - Delmac Machinery Group - (Usa)</b></p>	<p><i>Data/Date</i> 20.03.2000</p>
<p><i>Modello/Model</i></p>	<p><i>Squadritrice</i> Double end tenoner</p>	<p><i>Scala/Scale</i> 1 : 25</p>
	<p><i>Tipo/Type</i> SV 112 - 40 mm/2500</p>	<p><i>Disegno/Drawing nr.</i> D2-151L</p>
<p><i>Eseguito da/Executed by</i> A. Negri</p>	<p><i>Macchina n./Machine nr.</i> SQV 9800920</p>	<p><i>Data/Date</i> 20.03.2000</p>

Posizionare la macchina a pavimento appoggiando le viti di registro (1) sulle apposite rondelle (tutto questo é in dotazione macchina). Poi, dopo aver messo in bolla la macchina, provvedere al fissaggio al pavimento della stessa, eseguendo prima i relativi fori nel pavimento con punta diam. 16 (2) e poi fissando i tasselli (3).

N.B.: sia la punta (2) che i tasselli (3) sono a carico del Cliente.

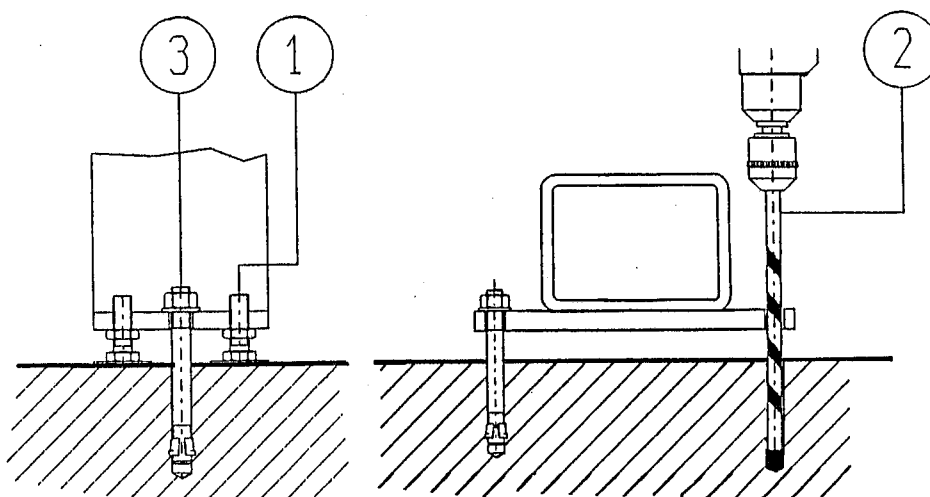
*To secure the machine in position on the floor insert the adjusting screws (1) in the supporting wedges (all these parts are furnished with the machine). Then, when the machine is properly levelled on the floor, secure the bed on the floor by drilling holes with a point diam. 16 (2), then by fastening the expansion screws (3).*

*NOTE: the point (2) and the expansion screws (3) are made available by the customer.*

**TASSELLO CONSIGLIATO - RECOMMENDED EXPANSION SCREW**

Per pavimento con strato di cemento di almeno 200 mm  
*Floor with concrete at least 200 mm thick*

**HILTI HSA M16x215/100**



Apertura macchina  
*Machine opening*

**2500**

Tassello q.tà  
*Expansion screw q.ty*

**16**