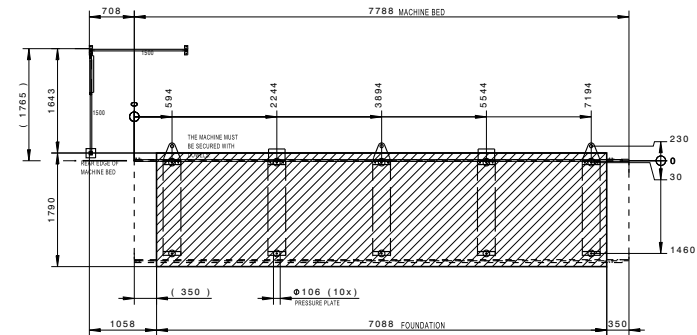


## FOUNDATION



<b>CENTATEQ P-210</b>				WITHOUT OUR PERMISSION THIS DRAWING MUST NOT BE REPRODUCED NOR DUPLICATED NOR MADE ACCESSIBLE TO THIRD PARTIES OR COMPETITORS	
V BMG210/60/K BASIC/FUTURE					
<p>BET. UMSTELLUNG DES SCHALTSCHRAUKES ODER ANDERUNGEN DER GITTER FÄLLEN ZUSÄTZLICHE KOSTEN AN. ANDERUNGEN SIND INNERHALB 10 TAGEN DER FA. HOMAG BEKANNT ZU GEBEN. SONACH KEINE ANDERUNGEN MEHR MÖGLICH. DIE PRODUKTIONSEINRICHTUNG IST OHNE DIE IN DIESEM PLAN EINGEZEICHNETEN UND VON HOMAG DELIEFERTEN SICHERHEITSABSCHEIDUNGEN NICHT GE-KONFORM UND DARF NICHT BETRIEBEN WERDEN.</p>					
SCHUTZGITTER		SCHUTZGITTER KUNDENSEITS		SCHUTZGITTER KUNDENSEITS ODER OPTIONAL. ALS ZUSATTSVERHINDERUNG SIND WUR FEST VERANKERTE MADE ZULÄSSIG	
MATERIAL		CAST MODEL		<b>HOMAG</b>	
1:50		K4		DM	
INSTALLATION PLAN				PLAN NO.	
CENTATEQ P-210				5-310-94-8100	
ISO 2768 MK-E				A2	
EN ISO 13020-BE				101 Copyright reserved	

FURTHER INFORMATION  
SEE  
TECHNICAL DATA

SUBJECT TO CHANGE



CENTATEQ P-210  
0-250-88-0826

5-310-94-8100  
INSTALLATION PLAN CENTATEQ P-210

DOCUMENTATION D.03

