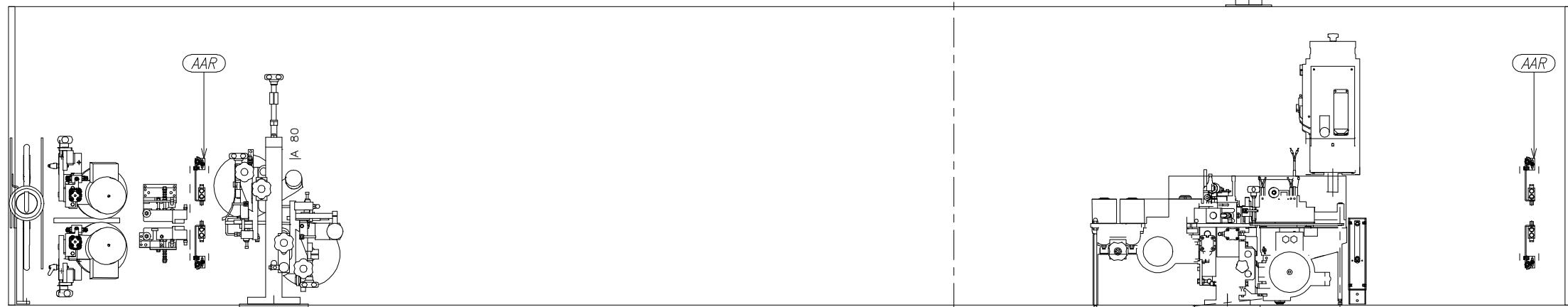
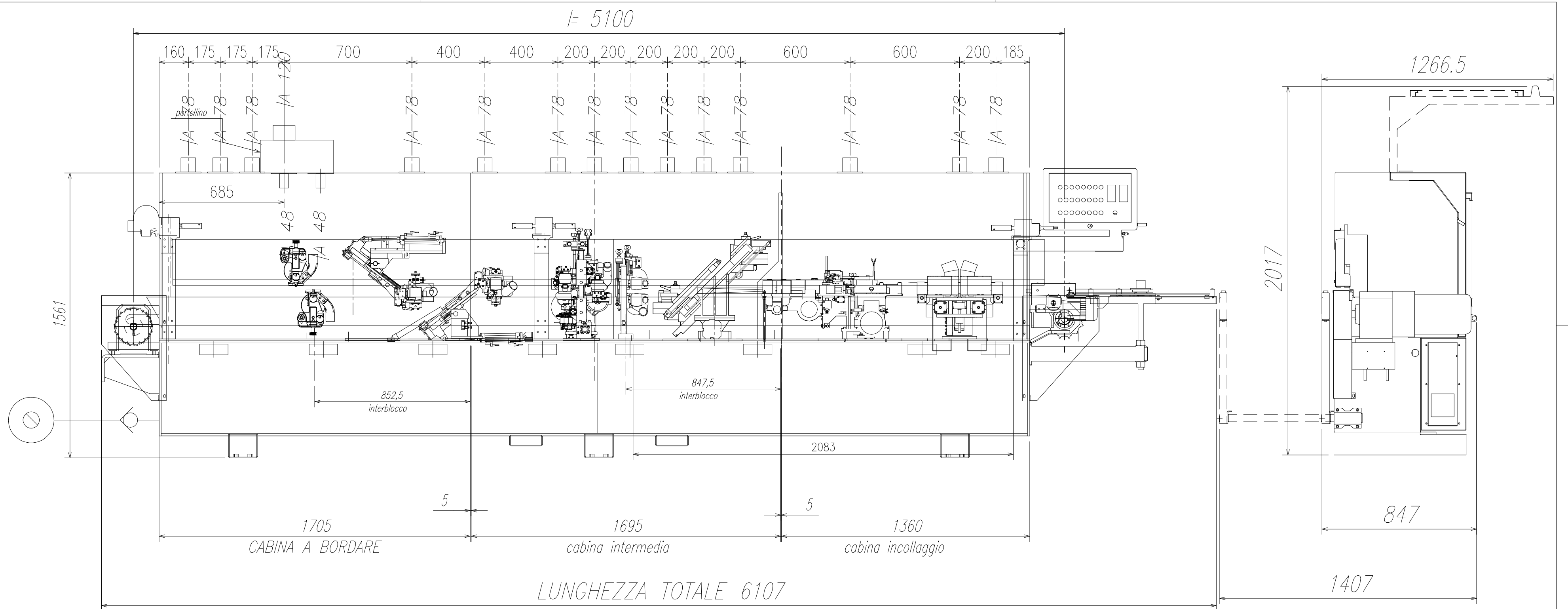


DIMENSIONE		TOLLERANZA PER ESECUZIONI IN CARPENTERIA		DISEGNO CON DIMETTO DI QUESTO	
SCOSTAM.					
0,5-30	30-120	120-630	630-4000	2000-4000	OLTRE 4000
1/4 0,5	1/4 1	1/4 1,5	1/4 2	1/4 3	1/4 4

TOLLERANZE RIFERIRSI ALLE		TABELLE SOTTORIPORTATE			
0,5-3	3-6	6-30	30-120	120-400	400-1000
$\mu$ 0,1	$\mu$ 0,1	$\mu$ 0,2	$\mu$ 0,3	$\mu$ 0,5	$\mu$ 0,8
DIMENSIONI		0-100	100-300	300-1000	1000-3000
SCOSTAM.		0,4	0,6	0,8	1,0



Consumo aria aspirata mc/min a 30 m/s : 41

Consumo aria compressa NL/min : 700

Consumo aria aspirata incollaggio (mc/min a 30 m/s) : 10

DENOMINAZIONE <i>K800 T-FR2 I=5100</i>			
MATERIALE			
RICAVARE DA :		TRATTAMENTO SUPERFICIALE	
NOTE: <i>BASE DATI: SCCM,LINEAK</i>		TRATTAMENTO TERMICO	
		CODICE	
		DATA <i>06/10/2009</i>	
		FIRMA <i>Mattarolo</i>	
		SCALA <i>1 : 15</i>	
			